

产品特点

- 精度、线性、稳定性高
- 良好的可靠性和抗干扰性能
- 无零点漂移，抗干扰能力强

产品应用

- 造纸、制糖、矿冶、给排水、环保
- 水利水工、钢铁、石油、制药、各种饮料
- 石油、有机液体、无机液、低温流体

技术参数

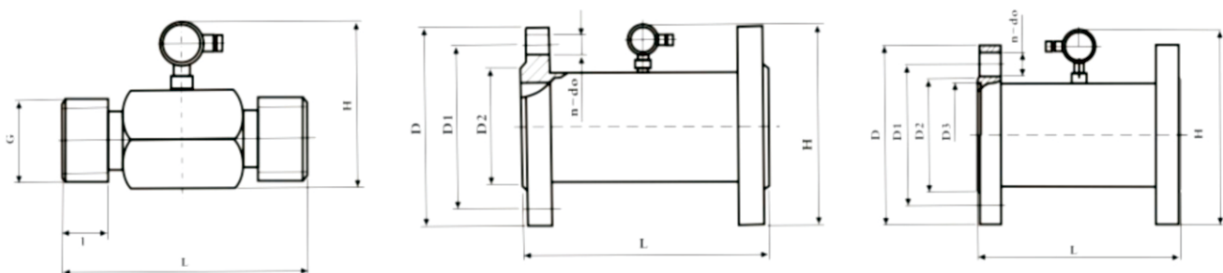
通径	4-300mm
最高流速	10m/s
输出信号	4-20mA, HART协议, RS485(选配)
连接方式	法兰连接、卡箍连接、螺纹连接
综合精度	1.0级
供电电源	24VDC(一体式)、电池供电(一体式)
消耗功率	0.5W以内
公称压力	10MPa、6.3MPa、2.5MPa、1.6MPa
环境温度	-10°C~60°C
连接法兰材质	不锈钢(304、316、316L)
防护等级	IP65



通径参数

通径(mm)	流量范围(m³/h)	流体温度范围(°C)		公称压力(MPa)
		一体式	防爆	
10	0.2-1.2	-10°C~80°C 超出80°C以上 需要特殊定制	-20°C~70°C	DN200以下口径为1.6MPa, DN250-300为1.0MPa, 超出此压力的需要特殊定制
15	0.4-6			
25	1.2-12			
40	3-30			
50	5-50			
80	12-120			
100	20-200			
150	40-400			
200	80-800			
250	120-1200			
300				

外形尺寸



选型表

代码及说明		类型
LFLWGY		涡轮流量计
DN	4-100-300	口径
1	1.6	公称压力
2	2.5	
3	6.3	
4	10	
1	法兰连接	管道连接方式
2	管螺纹连接	
3	卡箍连接	
1	4~20mA	输出信号
2	RS485	
3	4~20mA+RS485	
4	HART	
5	无信号输出 (电池供电)	
1	电池供电	电源
2	24VDC	
1	-10°C-80°C	流体温度
2	-10°C-100°C	
3	-10°C-120°C	
1	304不锈钢	壳体材料
2	316不锈钢	
1	一体式	结构形式
0	不防爆	防爆等级
1	防爆	
1	1.0	精度等级

LFLWGY-DN50	3	1	2	1	1	1	1	0	1	选型举例
-------------	---	---	---	---	---	---	---	---	---	------